



MINISTERSTVO  
PRO MÍSTNÍ  
ROZVOJ ČR

31. března 2020

# Energetická chudoba v sociálně vyloučených lokalitách

Roman Matoušek

MMR, odbor (Agentura) pro sociální začleňování



Evropská unie  
Evropský sociální fond  
Operační program Zaměstnanost



Agentura  
pro sociální začleňování

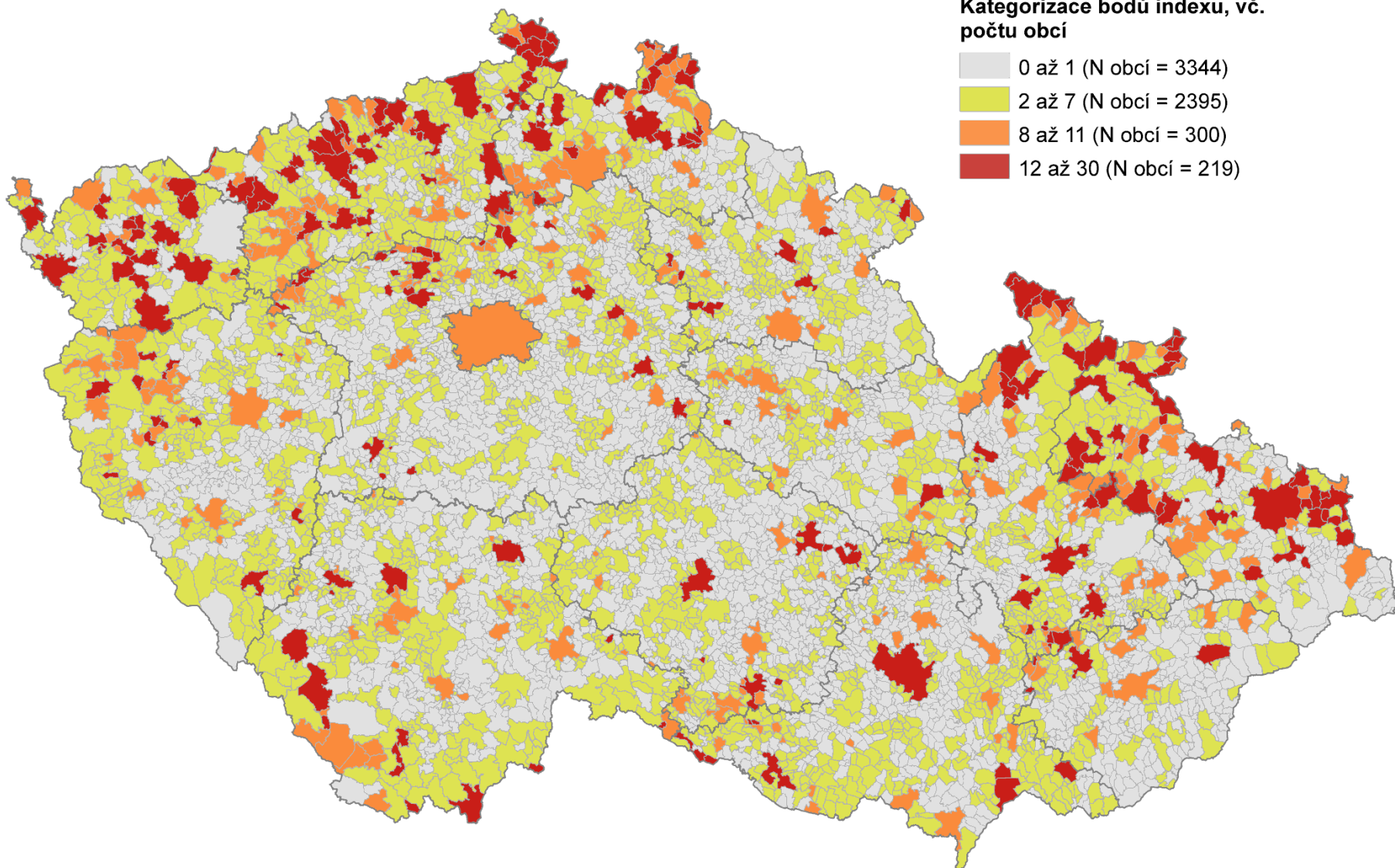


# Energetická chudoba

- Situace, kdy má domácnost problémy se zajištěním tepelného komfortu, nebo je těmito problémy ohrožena
- Pomezí sociální, ekonomické a environmentální oblasti
- Nejednoznačná situace v Česku
  - nízká míra (obecné) chudoby (10,1 % podle SILC), nízký podíl domácností indikujících nemožnost adekvátně vytápět byt (2,7 % podle SILC)
  - vyšší zranitelnost domácností - zadlužení, exekuce, nízké finanční rezervy (10 % dospělých v exekuci, 23,9 % si nemůže dovolit mimořádný výdaj 11200 Kč)
  - Významné územní rozdíly



## Index rozsahu sociálního vyloučení v obcích v roce 2018





# Energetická chudoba a sociální vyloučení

- Chudoba jako zažívaná realita
  - 10 % nejchudších domácností má nadprůměrné náklady na bydlení
  - 6446 Kč měsíčně na domácnost (průměr 5799 Kč)
  - 27,1 % z čistých peněžních příjmů (průměr 15,2 %)
  - omezená možnost situaci změnit – vyšší podíl nájemníků (34,6 %) než v celkové populaci (18,9 %)
  - vyšší podíl důchodů a sociálních dávek na příjmech





# Energetická chudoba a sociální vyloučení

- Chudoba jako permanentní nejistota
  - Minimální nebo žádné finanční rezervy
  - Nedoplatky za energie často mezi klíčovými událostmi na cestě do sociálního vyloučení
  - Krátkodobé nájemní smlouvy
  - Starší bytový fond, zanedbaná údržba – rizika poruch nebo havárií
  - Špatná správa bytových domů - odpojování objektů od zdrojů energií







# Situace a strategie domácností

- Různorodé kvalitativně popsané strategie domácností
  - Platí řádně za energie, výrazně šetří na jídle a v případě nedostatku prostředků nezaplatí nájem (odpojení je rychlejší, než vystěhování)
  - Vytápí byt/dům samozásobitelsky získávanými pevnými palivy (sběr klestu v lese)
  - Využívá starý (neúčinný) kotel na pevná paliva a nemůže si dovolit výměnu/údržbu





# Situace a strategie domácností

- Různorodé kvalitativně popsané strategie domácností
  - Majitel v domě vybírá zálohy na vytápění a ohřev teplé vody pevnými palivy, ale topí jen minimálně
  - Majitel neudržuje bytový dům (mj. nefunkční topení), nájemníci vytápějí přímotopy části svých bytů,
  - Domácnosti z azylového domu/ubytovny byl nabídnut sociální byt, při nastěhování má problém uzavřít smlouvu o dodávce elektřiny kvůli předchozím dluhům





- Pasivní řešení (zmírňování následků): dilema podpory nabídky vs. podpory poptávky
  - Sociální tarif (snížení cen energie pro vybrané skupiny)
  - Sociální transfery (dávky na bydlení v dostatečné výši umožňující hrazení nákladů na energie)
- Aktivní řešení (odstraňování příčin): zlepšování energetické účinnosti a postavení spotřebitele
  - Zacílené poradenství a pomoc s úsporami energií
  - Financování energetických úspor pro nízkopříjmové skupiny







# Spotřebitelské vlastnictví obnovitelných zdrojů

- Potřebné aktivní řešení energetické chudoby -  
příležitost pro část nízkopříjmových domácností
- Vedle technického, finančního a právního řešení  
investice, nelze zapomenout na sociální  
souvislosti:
  - Domácnosti – vyšší stabilita bydlení a životní situace –  
možnost měnit uživatelské chování
  - Dávkový systém – úspora nákladů nyní znamená  
snížení dávky bez zvýšení příjmů domácností





MINISTERSTVO  
PRO MÍSTNÍ  
ROZVOJ ČR

# Děkuji za pozornost

[roman.matousek@mmr.cz](mailto:roman.matousek@mmr.cz)



Evropská unie  
Evropský sociální fond  
Operační program Zaměstnanost



Agentura  
pro sociální začleňování